

ATLAS DE PARASITOLOGÍA

Autores: I Ferre, V Risco-Castillo y L Miguel Ortega-Mora.
Universidad Complutense de Madrid. España

Fuente: www.3tres3.com

1. Sarna sarcóptica

Atlas de parasitología es una sección de www.3tres3.com

Atlas de **parasitología** [Sarna sarcóptica]

Ignacio Ferre, Verónica Risco-Castillo y Luis Miguel Ortega-Mora
Universidad Complutense de Madrid. España

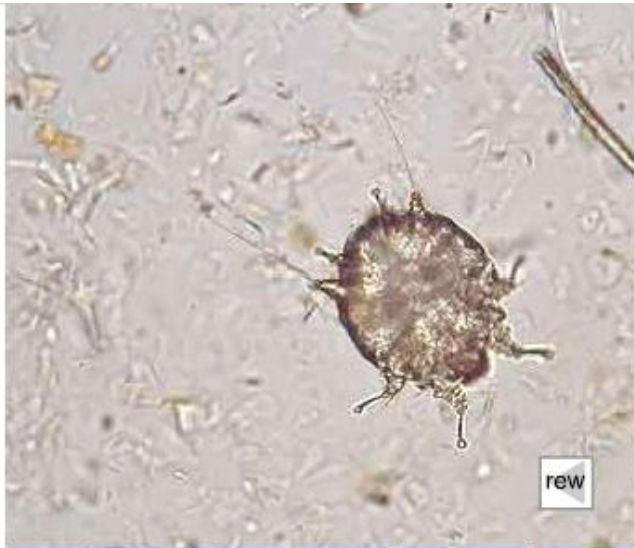


Entrar

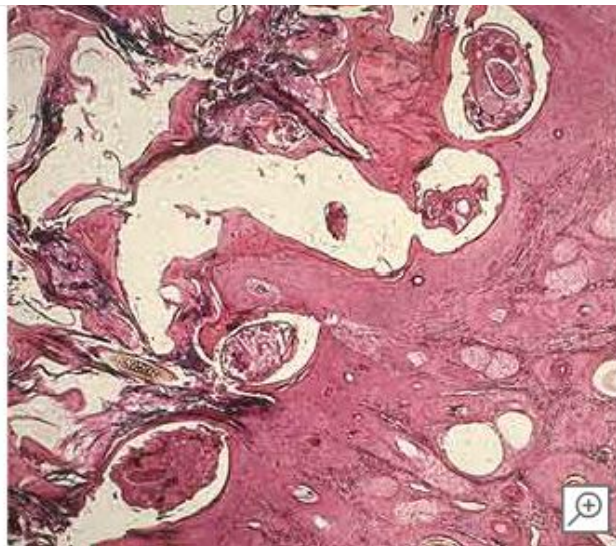


La sarna sarcóptica porcina es una ectoparasitosis producida por *Sarcoptes scabiei* var. *suis*.

Se trata de un ácaro redondeado, aplanado dorso-ventralmente y microscópico, midiendo 0,3-0,5 mm de longitud.



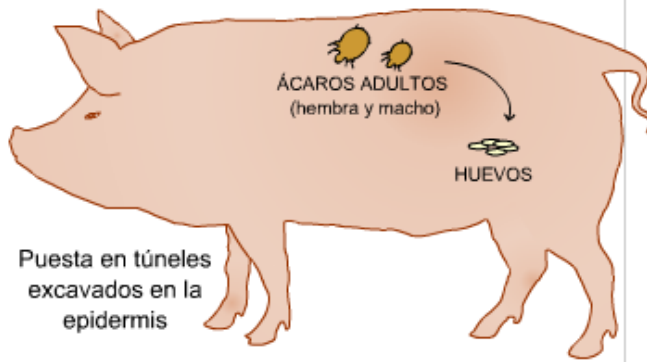
Los adultos tienen cuatro pares de patas de corto tamaño, de las cuales sólo los dos pares anteriores son visibles dorsalmente.



Corte histológico de la piel (HE, X400) donde se observan hiperqueratosis y ácaros en túneles.

Sarcoptes scabiei es un parásito permanente de la epidermis, donde desarrolla todas las fases del ciclo biológico: huevo, larva, ninfa y adultos (machos y hembras).





El ciclo biológico requiere, al menos, entre 10-15 días para completarse. Los principales reservorios en una granja son las reproductoras con lesiones crónicas.

Ciclo biológico de *Sarcoptes scabiei* var. *suis*. La hembra pone unos 40-50 huevos en total que eclosionan transcurridos entre 3 y 10 días. Todas las mudas tienen lugar en el interior de los túneles.



Lesiones de sarna sarcóptica en su forma crónica en el pabellón auricular.



Las lesiones típicas de la forma crónica son pequeñas costras en el interior del pabellón auricular -con gran cantidad de ácaros- que coalescen para formar placas que pueden llegar a cubrir hasta el 70% de su superficie.



Lesiones de sarna sarcóptica en su forma alérgica.



El desarrollo de las pápulas eritematosas, típicas de la forma alérgica, se observa, principalmente, en los flancos y en el abdomen. En estas últimas no es probable el aislamiento de ácaros.

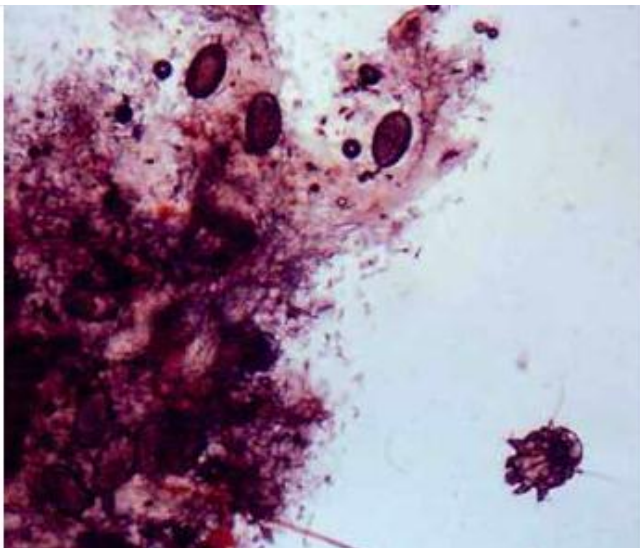


En granjas con mala higiene puede observarse la presencia de animales con lesiones hiperqueratósicas.





La detección de ácaros en raspados cutáneos es un método muy específico, pero poco sensible. La muestra se recogerá preferentemente del pabellón auricular aunque puede recogerse también de todas aquellas zonas donde se observen lesiones costrosas. El raspado debe realizarse con un instrumento cortante que permita recoger la epidermis.

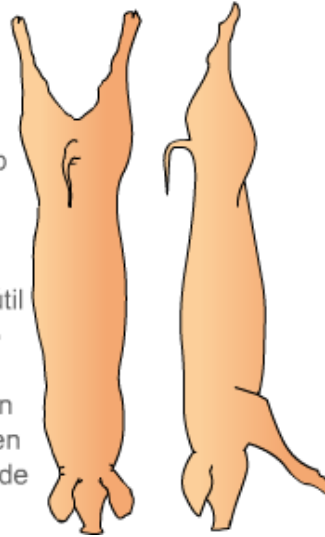


La presencia de ácaros o sus huevos en un sólo raspado de un sólo cerdo de una granja demuestra que ésta padece la infestación. El resultado sólo nos confirma el estado positivo o negativo de la granja.



1 2 3

La inspección de las canales en el matadero para investigar la presencia de lesiones populares en la piel es una herramienta muy útil para conocer el estado de una granja y comprobar su evolución después de la puesta en marcha de programas de control o erradicación.



3 t R
E S 3

En la valoración de dermatitis en el matadero, las canales se clasifican como de grado 1, 2 y 3.

El índice denominado "valoración media de dermatitis" sirve para calcular la gravedad y extensión de la sarna sarcóptica en un grupo de cerdos o en una granja.